

## **\*Windows 98SE/ME/2000/XP:**

Den følgende installation virker under Windows XP. Procedurene er ens under Windows 98SE/ME/2000.

### **Hardware Installation**

- Sluk for din computer og fjern skjoldet.
- Insæt PCI kortet i et tomt PCI slot.
- Fastskrue dette kort til bagsiden af computer chassiset og sæt skjoldet på igen.
- Påsæt antennen til konnektoren på kortet.
- Tænd for computeren
- **(venligst ikke installere kortet på din bærbare computer før end software programmet fra denne CD er installeret.)**

### **Software Installation**

“Found New Hardware Wizard” vises efter at PCI kortet er installeret og computeren er genstartet. Klik **“Cancel”**

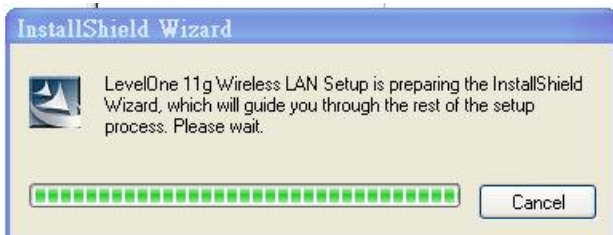


Indsæt **WNC-0301** CD i CD-ROM drivet

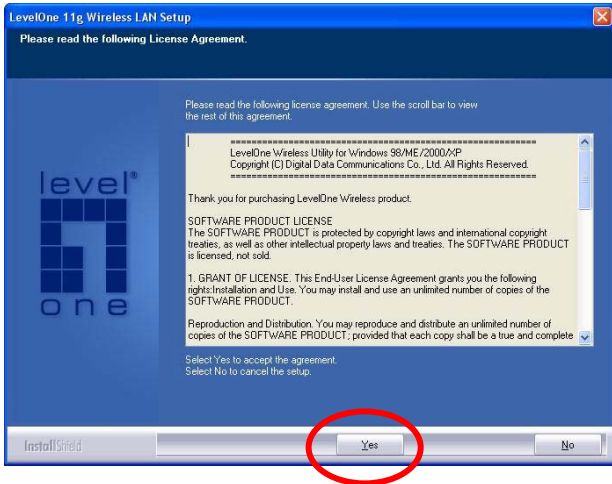
**WNC-0301** installations menuen vil starte op automatisk fra CD'en  
Klik "Install".



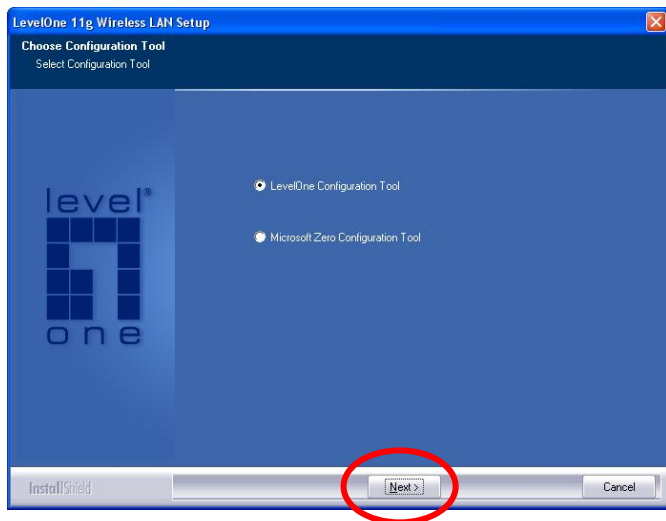
Hvis CD'en ikke starter automatisk (denne funktion er måske slået fra i windows), tilgå da CD'en fra Windows og klik på **setup.exe** programmet for at komme ind i installations menuen.



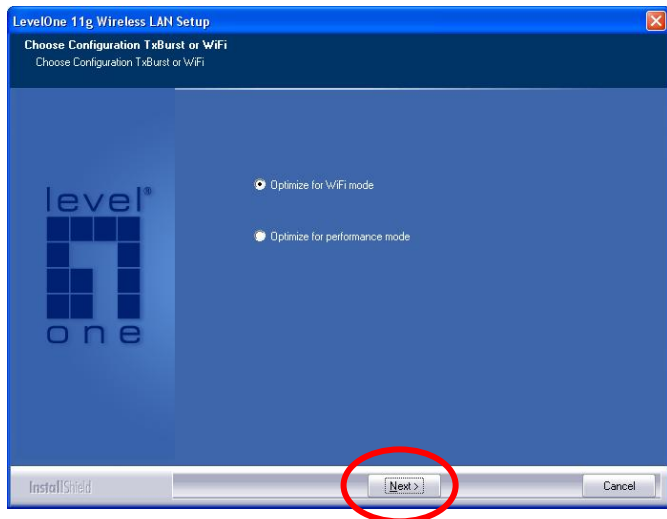
Klik "Yes" for at fortsætte installationen hvis du accepterer licens aftalen.



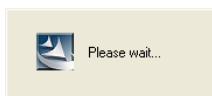
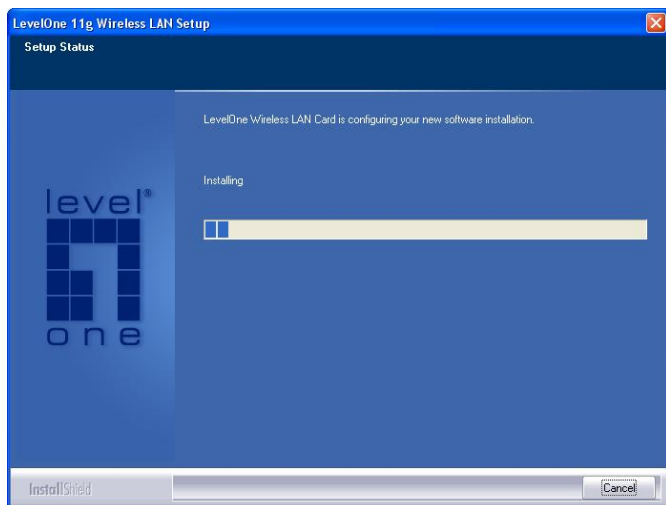
I Windows XP, er der en "Windows Zero Configuration Tool" til dig så du kan opsætte trådløse kort. Du kan vælge at konfigurere kortet gennem "Zero Configuration Tool" eller v.h.a. konfigurations værktøjet for kortet. Det anbefales at vælge konfigurations værktøjet for kortet. Klik "Next" for at fortsætte.



Hvis du har behov for at kortet opererer med en bedre performance, venligst vælg "Optimize for performance" for at tænde for f.eks. Burst tilstanden. Eller du kan vælge "Optimize for Wi-Fi mode" for at lade kortet arbejde i standard wireless netværk.



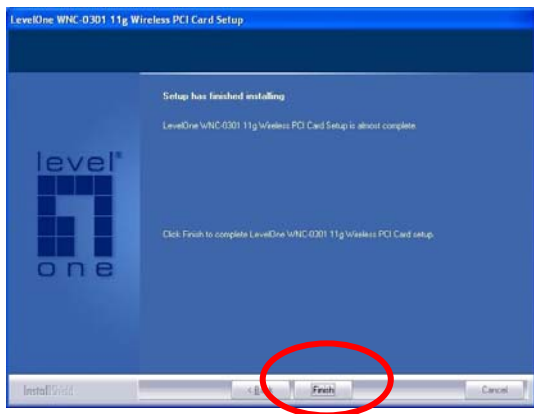
Systemmet starter med at installere kortets software. Venligst vent et øjeblik.



## Venligst klik "Continue Anyway"



Klik **“Finish”** for at afslutte installationen.



Når dette kort er installeret, vil konfigurations værktøjet dukke op automatisk. Dette kort vil auto forbinde sig med trådløse enheder der har et bedre signal eller ingen trådløse sikkerheds opsætninger.

