



Level One

PLI-2020

85Mbps HomePlug Ethernet Bridge

Bruger Manual

V1.0-0510

Introduction

Overview

LevelOne HomePlug Adapter tillader dig af forbinde enhver enhed som har en ethernet port til et homeplug netværk. Under brug er **HomePlug Adapter** totalt transparent og sørger simpelthen for at data kan passere mellem ethernetporten og HomePlug netværket. Enhver enhed kan tilsluttes til **HomePlug Adapteren's** ethernet port, men der skal bruges en windows PC til konfigurationen.

Fysiske detaljer



Figure 1: HomePlug Adapter

Front Panel LEDs

Power	On - Normal operation. Off - Ingen Strøm
Homeplug	On - HomePlug netværket er aktivt. Det betyder at mindst et anden HomePlug enhed er fundet. Off - HomePLug netværk er ikke tilgængeligt – ingen andre homePLug enheder blev fundet.
Ethernet	On - Ethernet forbindelse er aktiv. Off – Ingen ethernet forbindelse Flashing - Data bliver sendt eller modtaget via Ethernet Porten.

Bag Panel

Bag panelet indeholder kun AC stikket og et etiket med HomePlug adapteren's **Password**. (Hver HomePlug enhed har et unik password.)

Setup

Konfiguration kræver brug af en Windows PC. Når først konfigurationen er lavet kan enhver enhed tilsluttes homePlug Adapteren's Ethernet port. For at udføre konfigurationen, følg denne procedure.

1. Forbind et standard LAN kabel fra HomePlug Adapteren's Ethernet port til din PC.
2. Indsæt HomePlug Adapterens AC transformer i et strøm stik.
3. Vent nogle få sekunder mens op starts proceduren bliver færdig, og tjek derefter LED lamperne.
 - **Power** LED skulle være tændt.
 - **HomePlug** LED vil være tændt, hvis der er fundet andre HomePlug enheder, ellers vil den være slukket.
 - **Ethernet** LED skulle være tændt.
4. Indsæt den medfølgende CD-ROM in din Windows PC, og på at den starter. Hvis den ikke gør det, lokaliser den på PCén og kø **SETUP.EXE**.
5. Følg prompten for at installere *LevelOne PLI-2020* hjælpe værktøj.
6. Så snart installationen er færdig, kø *LevelOne PLI-2020* utility programmet. Den første skærm (*Main Tab*) vil vise alle kompatible enheder.

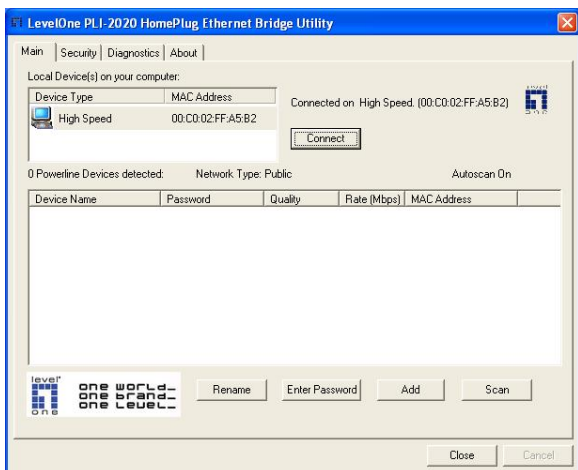


Figure 2: LevelOne PLI-2020 - Main Tab

- Hvis der kun findes en(1) enhed, vil der automatisk blive oprettet en forbindelse, som indikeret i status området ovenfor ved "Connect" knappen.
 - hvis flere enheder er oplistet, vælg den enhed du ønsker at konfigurere og klik på "Connect" knappen.
7. Så snart status området viser at du er forbundet til den korrekte HomePlug enhed, klik på sikkerheds (**Security**) knappen. Du vil nu se en skærm som eksemplet nedenfor.

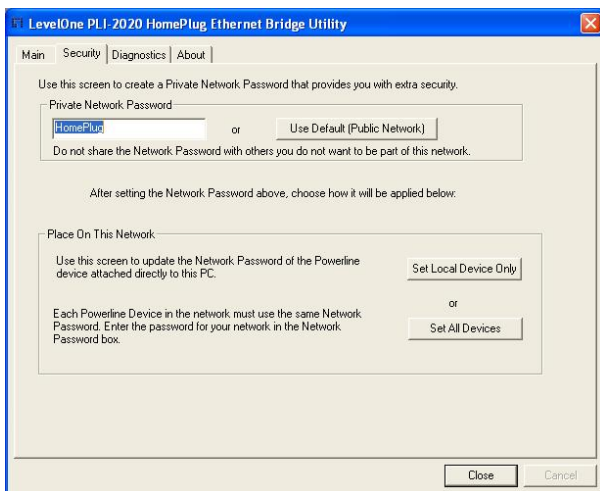


Figure 3: LevelOne PLI-2020 - Security Tab

8. Indtast det ønskede *Netværks navn* i feltet og klik **Set Local Device Only eller Set All Devices** for at gemme denne værdi i HomePlug Adapteren.
 - Alle HomePlug enheder skal bruge det samme *Netværks navn*, ellers vil de ikke være i stand til at kommunikere med hinanden.
 - På denne skærm, kan du også klikke på *Use Default for at bruge* HomePlug Adapteren 's default (fabriks) netværks navn.

9. Klik close for at gå ud af *LevelOne PLI-2020 værktøjet*. Opsætningen er nu komplet.
 Hvis din PC ikke er den enhed du ønsker at bruge sammen med HomePlug Adapteren, forbind et Ethernet kabel fra HomePlug

Adapteren til den ønskede enhed.

HomePlug Adapteren er nu klar til brug.

Daglig brug

Daglig brug er fuldstændig automatisk og der behøves ingen indgreb.

Hvis dine HomePlug enheder har svært ved at kommunikere med hinanden, tjek følgende:

- Hver HomePlug enhed skal have det samme **Netværks navn**. Du kan bruge sikkerheds (*Security knappen*) på *LevelOne PLI-2020* værktøjet for at tildele et **Netværks navn til andre** HomePlug enheder, i forvejen har du jo det unikke password for hver enhed. Password er normalt vist på en etiket på hver enhed. Den består af 4 grupper af 4 karakterer, i det følgende format:
xxxx-xxxx-xxxx-xxxx
- Alle HomePlug enheder skal have kompatible IP adresser. Hvis du har en DHCP Server til at tildele IP adresser til hver netværks enhed, så vil Windows PC'en selv tildele en IP adresse, og alle Windows PC'er skulle være i stand til at kommunikere med hinanden, eller er du nødt til manuelt at tildele passende IP adresser til de andre netværks adresser.

